

Aanleiding

Medicijnresten in water

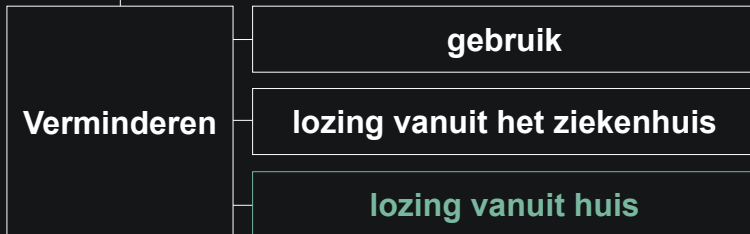
190 ton medicijnresten per jaar

medicijnresten per jaar

30 ton contrastmiddelen per jaar

contrastmiddelen per jaar

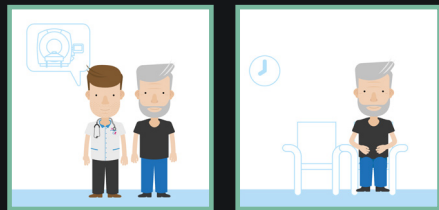
Maatregelen aan de bron



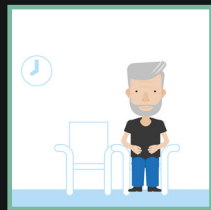
Doel

Het ontwikkelen van een implementatie strategie voor plaszakken in de dagelijkse poliklinische praktijk van de CT-scans om urine op te vangen en contrastmiddelen uit het water te houden

Proces patiënt



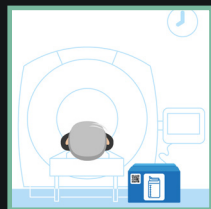
Stap 1
Patiënt hoort dat hij CT-scan krijgt



Stap 2
Patiënt in wachtkamer



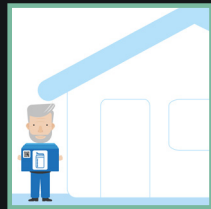
Stap 3
Patiënt krijgt voestof geprikt



Stap 4
Patiënt krijgt CT-scan



Stap 5
Patiënt krijgt plaszakken



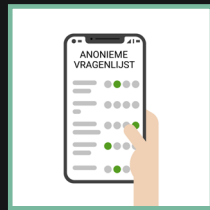
Stap 6
Patiënt gaat naar huis



Stap 7
Patiënt gebruikt plaszak



Stap 8
Patiënt gooit plaszak in grijze container



Stap 9
Patiënt vult de anonieme vragenlijst in

Onderzoek naar



Dataverzameling

16 nov 2020 - 1 mrt 2021

6	Ziekenhuizen
15.166	Patiënten hebben een CT-scan gehad
9.394	Patiënten hebben plaszakken meegekregen
1.523	Respondenten in het onderzoek
88	MBB'ers/laboranten meegewerkt voorafgaand aan de proef
98	MBB'ers/laboranten meegewerkt na afloop van de proef

Brede Proef Plaszakken

Deze infographic hoort bij de Eindrapportage van de Brede Proef Plaszakken

Resultaten

Patiënt

Ervaring respondenten

Aandachtspunten



85%

Gebruikte de plaszakken

95%

Wil volgende keer weer de plaszak gebruiken

99%

Kan plaszak zonder hulp gebruiken

89%

Gaat plassen in een plaszak makkelijk af

Geen verschillen tussen de ziekenhuizen

De toelichting van de medewerker en de patiëntenbrief zijn de belangrijkste informatiebronnen

Aanpassen van het materiaal voor de specifieke context en gebruiker, o.a. het aanbieden in meerdere talen

TIPS Zelf aan de slag

Ziekenhuis

- Zorg voor enthousiaste trekker
- Implementeer zo veel mogelijk communicatiemiddelen
- Bij bestellen plaszakken rekening houden met capaciteit plaszak, milieu-impact & gebruikersgemak

Overkoepelend

- Communicatiemiddelen aanpassen op basis van resultaten Brede Proef & beschikbaar stellen via toolbox
- Zorgen dat de trekkers van de ziekenhuizen met elkaar in contact kunnen komen om van elkaar te leren en elkaar te inspireren
- Samen leren & handvatten ontwikkelen op selectie van patiënten en kijken hoe deze groep kelder wordt in de loop van de tijd

Medewerker

Ervaring



Medewerkers staan positief tegenover het uitdelen van plaszakken en is tijdens de proef verder toegenomen

Koste minder tijd dan verwacht

Patiënten reageerden positiever dan verwacht

Belangrijk en leuk bij te dragen aan minder milieuvervuiling

Tijdsbesteding

Uit de tijdsmetingen die zijn gedaan is niet af te leiden dat het toelichten en uitreiken van plaszakken extra tijd kost



Aandachtspunten

Selectie toegepast in het uitdelen van de plaszakken

Het in de routine krijgen kost tijd